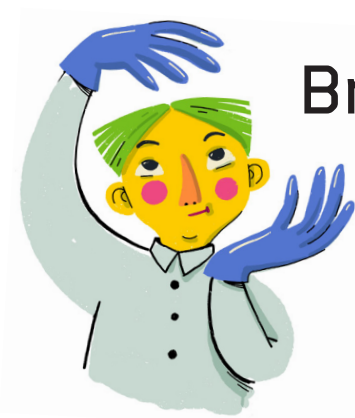


TA GODT VARE PÅ VEVSPRØVEN!

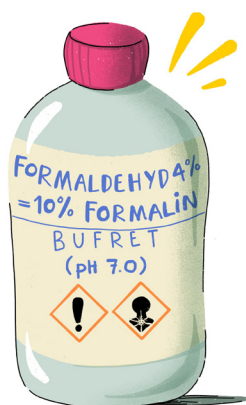


Bruk hansker!



La biten flyte fritt

10 ganger så mye formalin som størrelse på vev. Husk at biopsien må raskt i formalin.



Riktig formalin!

10% nøytral bufret formalin (4% formaldehydopløsning).



Skru korken godt igjen



Fullt navn og fødselsnummer



Følg laboratoriets retningslinjer

NITO

Bioingeniørfaglig institutt - BFI