

Erfaring fra ekstern kvalitetsvurdering **APTT**

Kjersti Østrem, Haraldsplass Diakonale sykehus
Gro Gidske, Noklus

Noklus kontrollprogram koagulasjon

- 66 laboratorier deltar
- Analysene APTT, Fibrinogen og PT-INR
- Ingen referansemetode
- Metoder
 - APTT-SS SynthASil (IL) (n=3)
 - Dade Actin FSL (Dade Behring) (n=7)
 - STA-APTT (Stago) (n=45)
- Akseptgrenser på 15%

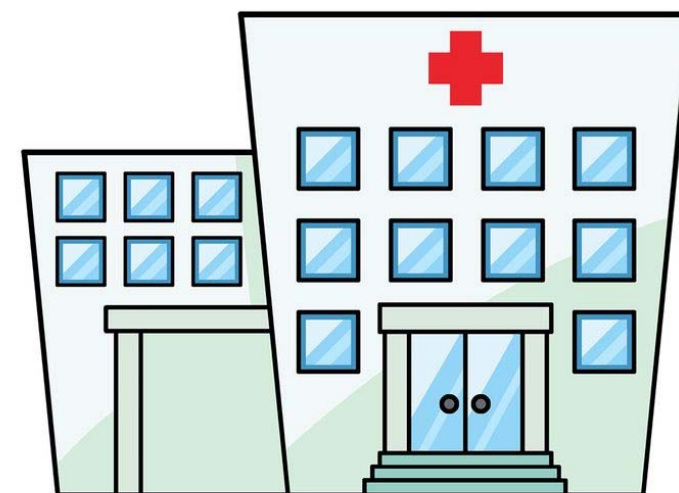
Kontrollmateriale

- To kontroller for hver utsendelse
 - Ferskfrosset plasma fra personer uten medisinsk behandling
 - Ferskfrosset plasma fra pasient(er) i stabil antikoagulasjonsbehandling
- Pasientlikt materiale

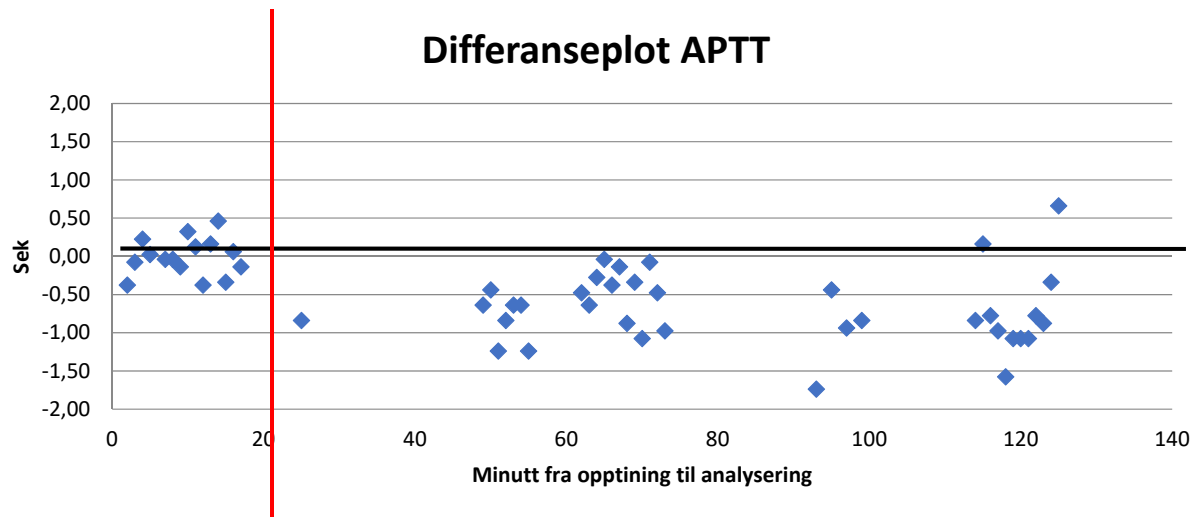
Pakking og forsendelse



«Ekspress over natt kl. 09»



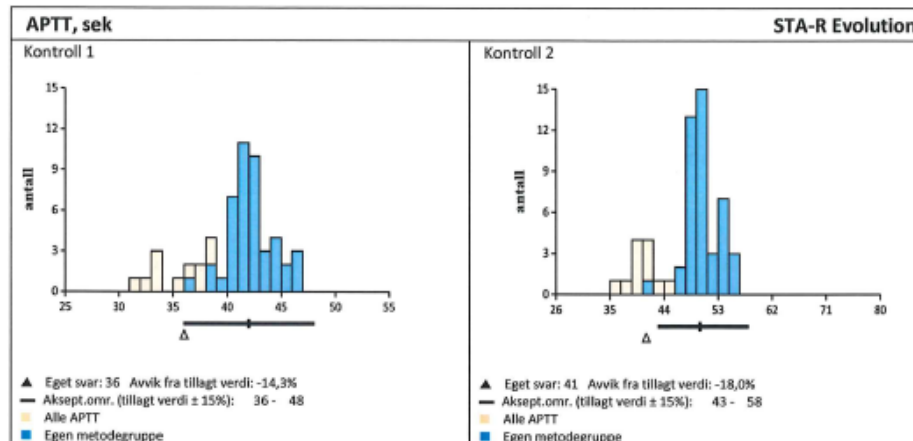
«..... Analyser kontrollene innen 20 minutter»



Feilsøking etter mottak av rapport fra Noklus

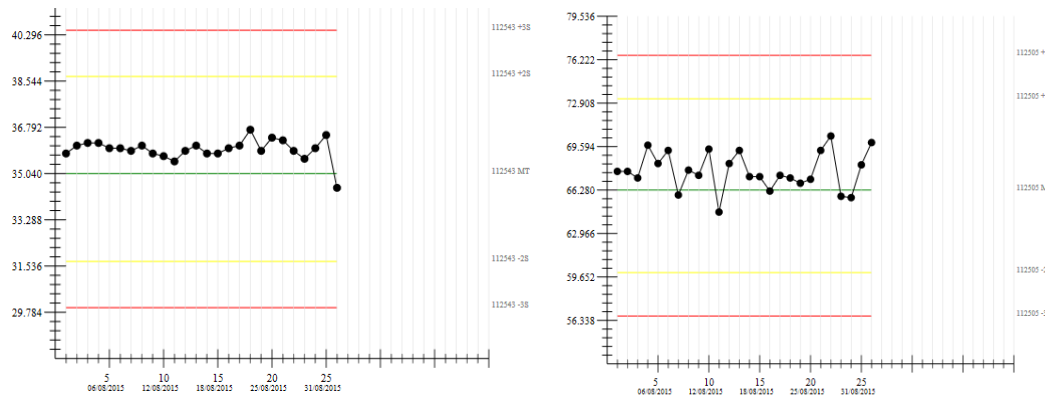
APTT

- Alle rapporter gjennomgås og analyser vurderes i forhold til akseptområdet. Vi ser også på trender fra utsendelse til utsendelse
- Utsendelse 3/2015



Hva har skjedd?

- Sjekk av interne kvalitetskontroller i perioden:
 - Intern QC er OK både på analysedag og ellers i perioden



- Bias, men den går i motsatt retning av kontrollene fra Noklus
- Instrumentet var OK på analysedagen
- PT-INR og Fibrinogen var OK på EKV

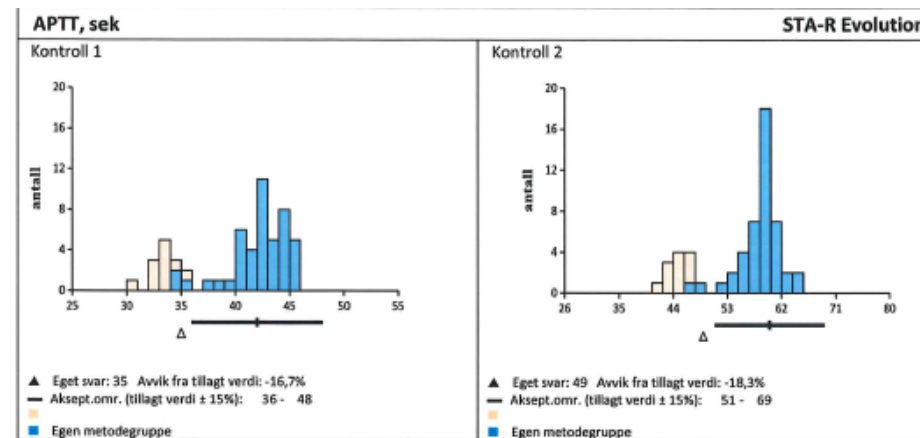
- Analysert innen tidsfrist etter tining
- Kontrollmaterialet fra Noklus
 - Var tint ved ankomst.
 - Noklus ble kontaktet for å få nytt materiale.
 - Dette materialet ble tatt rett fra -80 °C fryser og levert til oss
 - Ingen postgang som for alle andre laboratorier
 - Tint i vannbad og analysert
 - Kan det kanskje være årsaken?
- Ingen endelig konklusjon



- Utsendelse 4/2015:
- APTT var OK
- (Kontrollmaterialet var frosset ved ankomst)

Utsendelse 1/2016

- Resultater på begge materialer er for lave for APTT



- Fibrinogen og PT-INR er OK

Feilsøking

- Intern QC var OK både analysedag og i perioden ellers
- Instrumentet var OK
- Materialet fra Noklus:
 - Tint ved ankomst
 - Nytt materiale ble levert etter telefon til NOKLUS
 - Direkte fra -80°C til vannbad på 37°C og analysering

- Fra rapporten så vi også at vi ikke var alene....
- Noklus tok kontakt etter å ha blitt kontaktet av det andre laboratoriet og feilsøking startet

Feilsøking Noklus

To laboratorier mottatt kontrollprøver som ikke var sendt på vanlig måte:

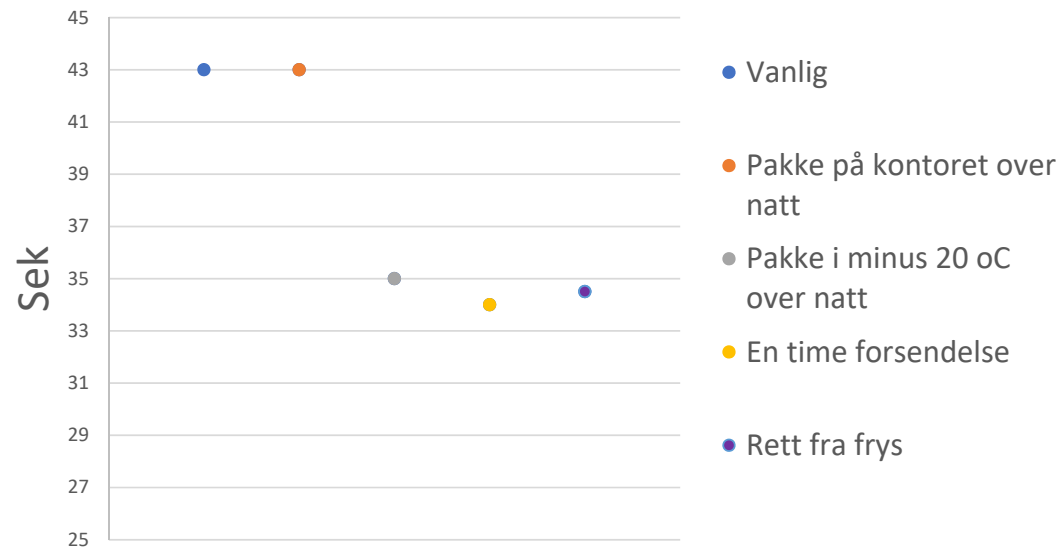
- Haukeland tilsendt nye prøver, pakke sendt med internpost
- Haraldsplass tilsendt nye prøver, rett fra -80°C frys

Fellesnevner: kaldere enn vanlig forsendelse

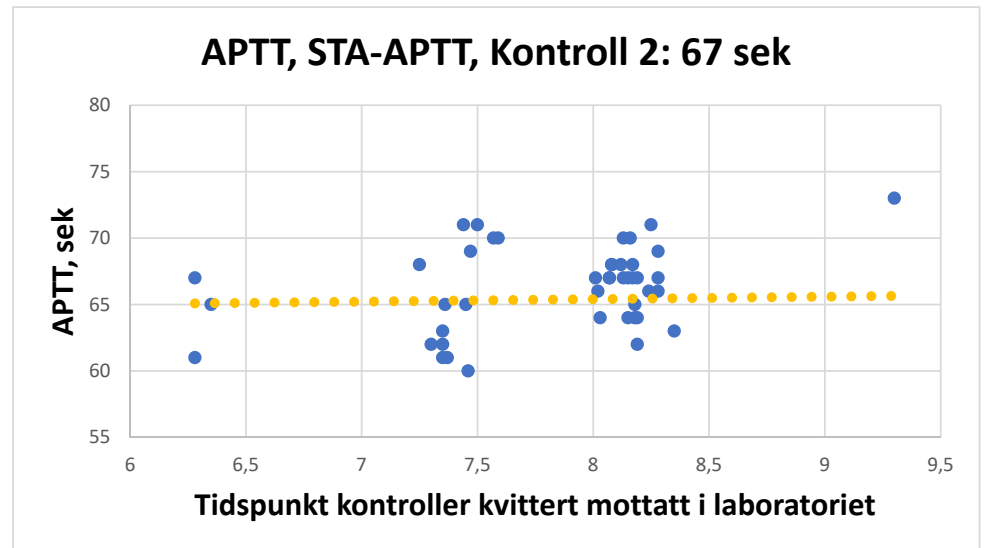
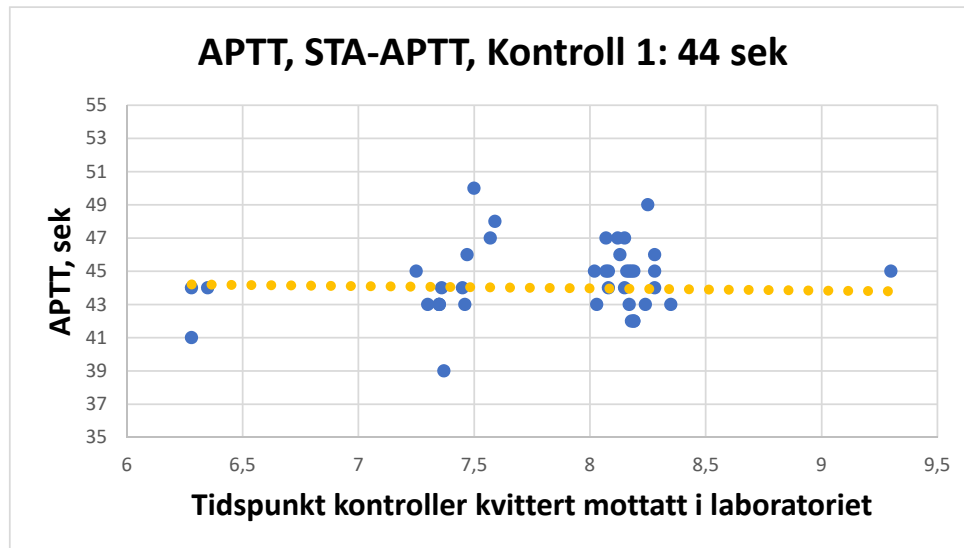


Feilsøking: Gjenskape ulik forsendelse

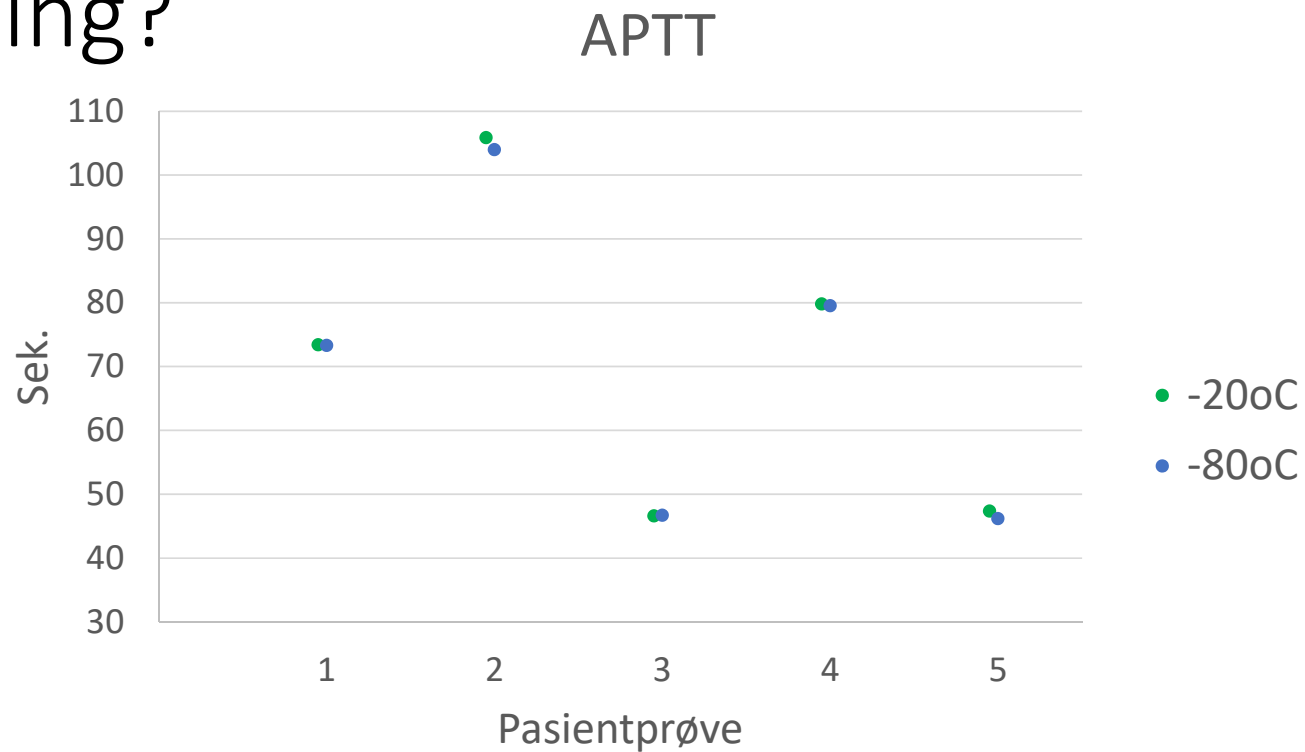
APTT - Kontroll 1 (Blå10815))



Feilsøking: tid forsendelse betydning?



Feilsøking: oppbevaring etter mottak betydning?



Konklusjon:

Kontroller til koagulasjon må pakkes og sendes likt til alle laboratorier

«Tilleggsfunn»

