

PREANALYTISKE UTFORDRINGER VED PATOLOGI



Hilde Karin Rødningen, Fagbioingeniør for
makrouttak og hurtigfremføring,
Histologi seksjon

Preanalytiske utfordringer ved Patologi

- Avdelingen mottar alt fra væsker som blodprøver og urin, til små hudbiter og omfattende operasjonspreparat, fordelt på ulike laboratorier
- Mye av prøvematerialet vi mottar kan ikke tas på nytt dersom prøven skulle bli ødelagt
- Avhengig av korrekt behandling av preparatet fra rekvirent
- Prøvetaking utføres hovedsakelig av rekvirent

Innhold

- Generelle utfordringer
- Celler i fiksativ
- Utstryk på glass
- Vevsbiter i fiksativ
- Ferskt materiale
- Oppsummering og videre planer
- Konklusjon



Generelle utfordringer

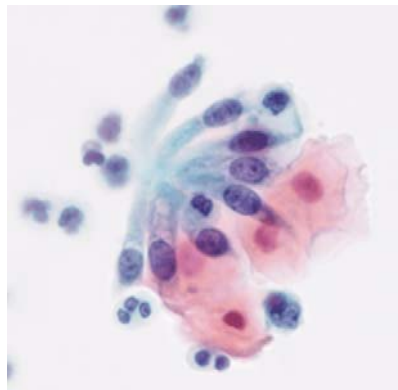
De mest påfallende generelle utfordringene vi arbeider med:

- Prøvetaking
- Klinisk informasjon
- Representativt materiale



Celler i fiksativ

- Riktig fiksativ
- Cellemengde/celletype
- Prøvetakings rutiner
- Forurensing
- Etikettplassing



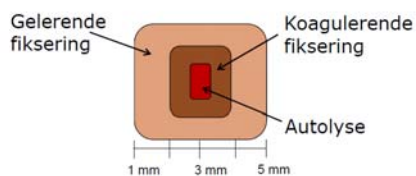
Utstryk på glass

- **Fiksert/Ufiksert**
 - Usikkerhet iht. merking
 - Hurtig levering
 - Temperatur
- **Mengdeforhold**
 - Mulighet for å se enkeltceller
 - Tykkelse på utstryk iht. dekkglass

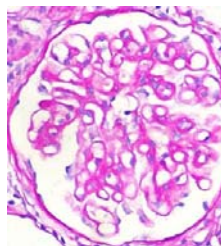


Vevsbiter i fiksativ

- Fiksativ
 - Type
 - Mengdeforhold
 - Tidsbruk



- Representativ mengde/vevstype
 - Truffet riktig område
 - Nok materiale



- Større organer
 - Fiksativ tilgang
 - Reorientering
- Beholdere
 - Mengdeforhold
 - Rom til vevet



Ferskt materiale

- Væsker
 - Hastighet
 - Temperatur
- Vevsbiter
 - Beholdere
 - Hastighet
 - Temperatur



Oppsummering og videre planer

- Viktig å oppdage feil tidlig
- Mange ulike faktorer som påvirker resultatet iht. prøvemateriale og laboratoriene
- Forbedre kontakten med rekvirenter
- Fortsette å forbedre kontroll og oversikt ved mottak av prøvemateriale



Konklusjon

- Prøvetakingen er vanskelig å kontrollere
- Eventuelle feil må tas tak i for å forhindre ytterligere konsekvenser
- Rutiner må være gode for å minske feil og mangler ved prøvene
- Kvaliteten på prøvene er veldig avhengig av korrekt behandling

